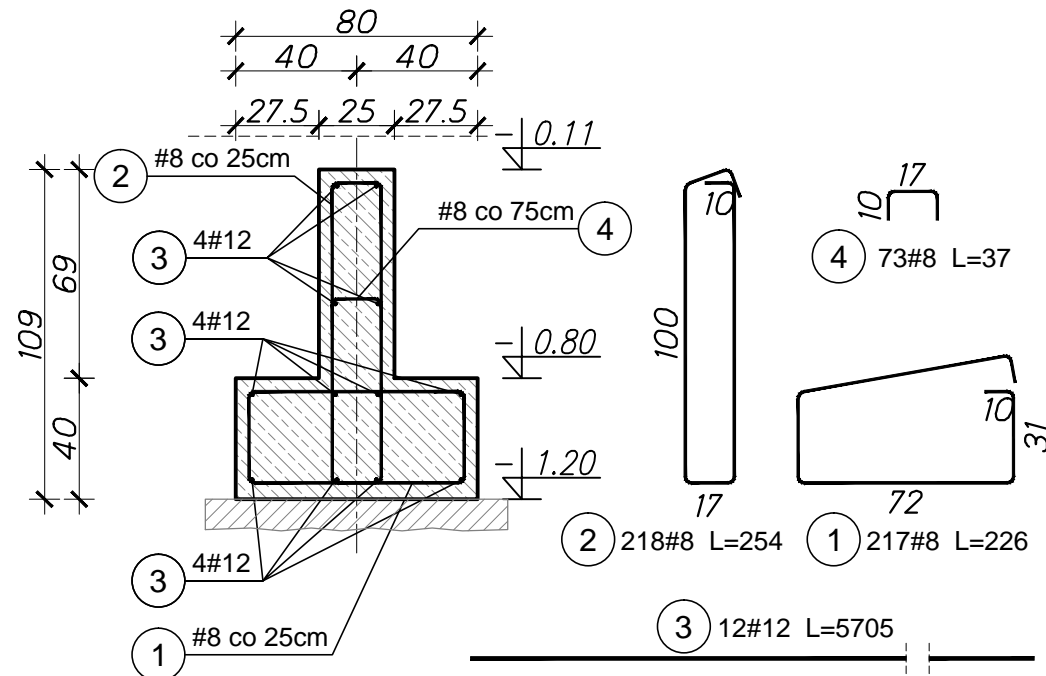


Ława fundamentowa BF-0101e

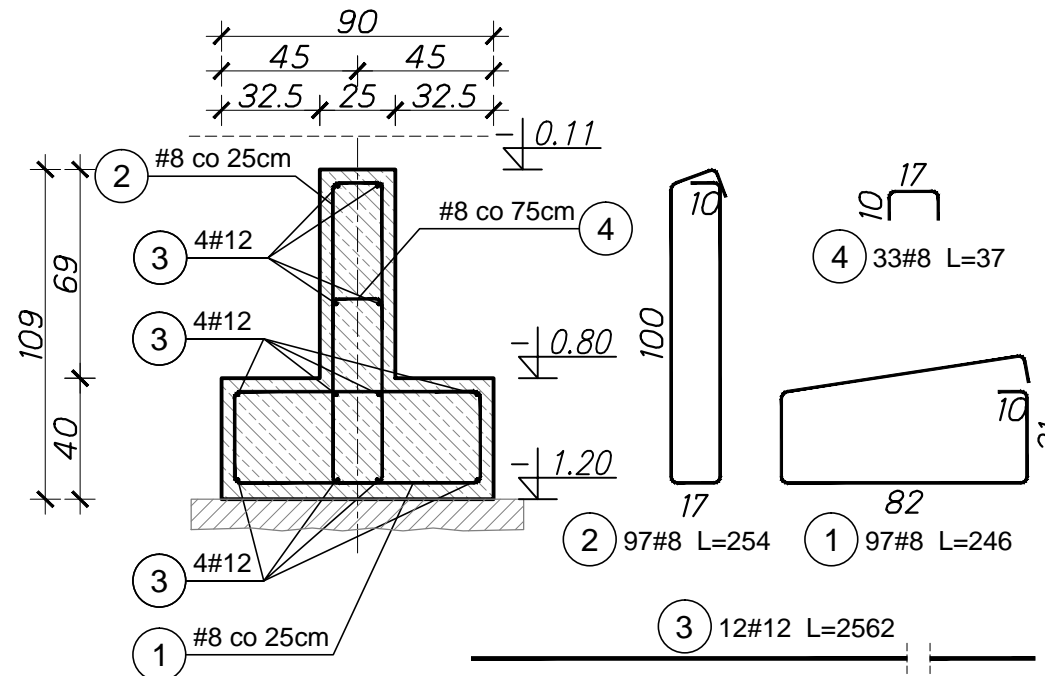
Wykonać 54,32 mb



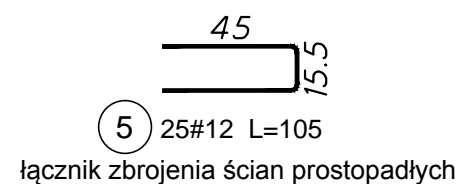
Wykaz zbrojenia ławy fundamentowej BF-0101e					
Nr pręta	Średnica	Długość	Liczba elementów	Długość ogólna [m]	
	[mm]	[mm]		#8 (A-II)	#12 (A-IIIIN)
1	8	2260	217	490.42	
2	8	2540	217	551.18	
3	12	57050	12		684.60
4	8	370	73	27.01	
Długość ogólna wg średnic [m]:				1068.61	684.60
Masa 1 m pręta [kg]:				0,395	0,888
Masa prętów wg średnic [kg]:				422.1	607.9
Masa całkowita [kg]:				1030.0	

Ława fundamentowa BF-0102e

Wykonać 24,40 mb



Wykaz zbrojenia ławy fundamentowej BF-0102e					
Nr pręta	Średnica	Długość	Liczba elementów	Długość ogólna [m]	
	[mm]	[mm]		#8 (A-II)	#12 (A-IIIIN)
1	8	2460	97	238.62	
2	8	2540	97	246.38	
3	12	25620	12		307.44
4	8	370	33	12.21	
Długość ogólna wg średnic [m]:				497.21	307.44
Masa 1 m pręta [kg]:				0,395	0,888
Masa prętów wg średnic [kg]:				196.4	273.0
Masa całkowita [kg]:				469.4	



Łącznik poziomego zbrojenia ścian				
Nr pręta	Średnica	Długość	Liczba elementów	Długość [m]
	[mm]	[mm]		#12 (A-IIIIN)
5	12	1050	25	26.25
Długość ogólna wg średnic [m]:				26.25
Masa 1 m pręta [kg]:				0,888
Masa prętów wg średnic [kg]:				23.3

**MATERIAŁY:**  
Beton: C25/30 (B30)  
- $f_{ek}$  = 25 Mpa  
-klasa ekspozycji: XC4  
-W/C < 0.55  
- $D_{max}$  ziarna kruszywa  $\leq$  20 mm  
(Kruszywa drobne i grube muszą zawierać piasek naturalny lub kamień łamany. Kruszywo musi posiadać odpowiednią krzywą uziarnienia. Piasek powinien stanowić min. 40% masy całości kruszywa. Zawartość jonów chlorkowych kruszywa musi być taka, aby jony chlorkowe zmieszanego betonu nie przekraczały 0.2%)  
Stal: pręty główne (#) - RB500W/BSI500S (A-IIIIN,  $f_{yk}$ =500 MPa)  
pręty rozdzielcze - (#) 18G2-b (A-II,  $f_{yk}$ =355 MPa)

Projekt:

**KONSTRUKCJA BUDYNKU**

Zadanie inwestycyjne:

**BUDOWA BUDYNKU  
MUZEALNEGO CENTRUM EDUKACYJNEGO**

Adres inwestycji:

18-230 Ciechanowiec, ul. Pałacowa 5  
dz. nr ew. 1753/2, obręb 0005

Zamawiający:

**MUZEUM ROLNICTWA IM. KS. KRZYSZTOFA KLUKA  
W CIECHANOWCU**  
18-230 Ciechanowiec, ul. Pałacowa 5

Jednostka projektowa:

**abn projekt**  
96-100 Skierniewice, ul. W. S. Reymonta 31/72  
e-mail: abnprojekt@gmail.com, tel: 602 62 62 64

FUNKCJA / IMIĘ I NAZWISKO	NR UPRAWNIEN / PODPIS	
Projektant:		
mgr inż. Michał Walendzik upr. nr MAZ/0512/PWBKb/18		
Sprawdzający:		
mgr inż. Kamil Kowalczyk upr. nr MAZ/0406/PWBKb/17		
Stadium projektu:	<b>PROJEKT WYKONAWCZY</b>	
Branża:	<b>KONSTRUKCYJNA</b>	
Tytuł rysunku:	<b>ZBROJENIE FUNDAMENTÓW cz.5</b>	
Skala:	Data:	Obiekt:
<b>1:25</b>	<b>12/2024</b>	Muzealne Centrum Edukacyjne
Nr projektu:	Etap:	Stadium:
<b>2421</b>	<b>I</b>	<b>PW</b>
		Branża:
		<b>K</b>
		Nr rysunku:
		<b>01.5</b>
		Nr strony: